

# El entorno del yacimiento arqueológico del Cerro de la Mesa (Alcolea de Tajo, Toledo). Las esculturas de verracos

Cristina Charro, Juan Pereira, Teresa Chapa



VIII Semana de la Ciencia y la Tecnología en Castilla-La Mancha, 10-14 Noviembre 2008

## EL ENTORNO DEL CERRO DE LA MESA Y LOS VERRACOS

Los VERRACOS son esculturas en granito que representan a toros y cerdos. En la actualidad se conocen alrededor de 400, localizados en el territorio atribuido por las fuentes clásicas a los Vettones, uno de los pueblos prerromanos que habitaron en el interior de la Península Ibérica.

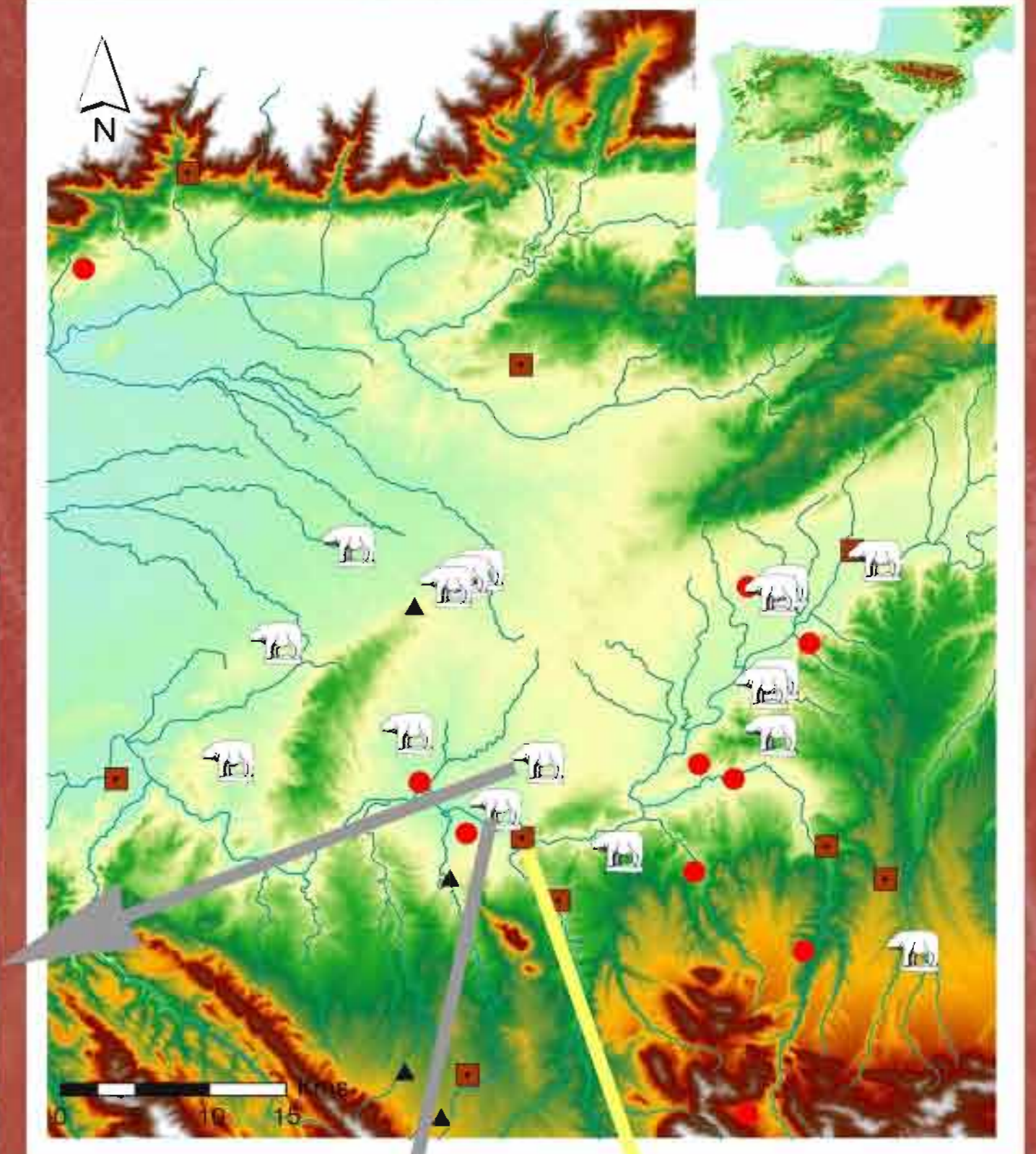
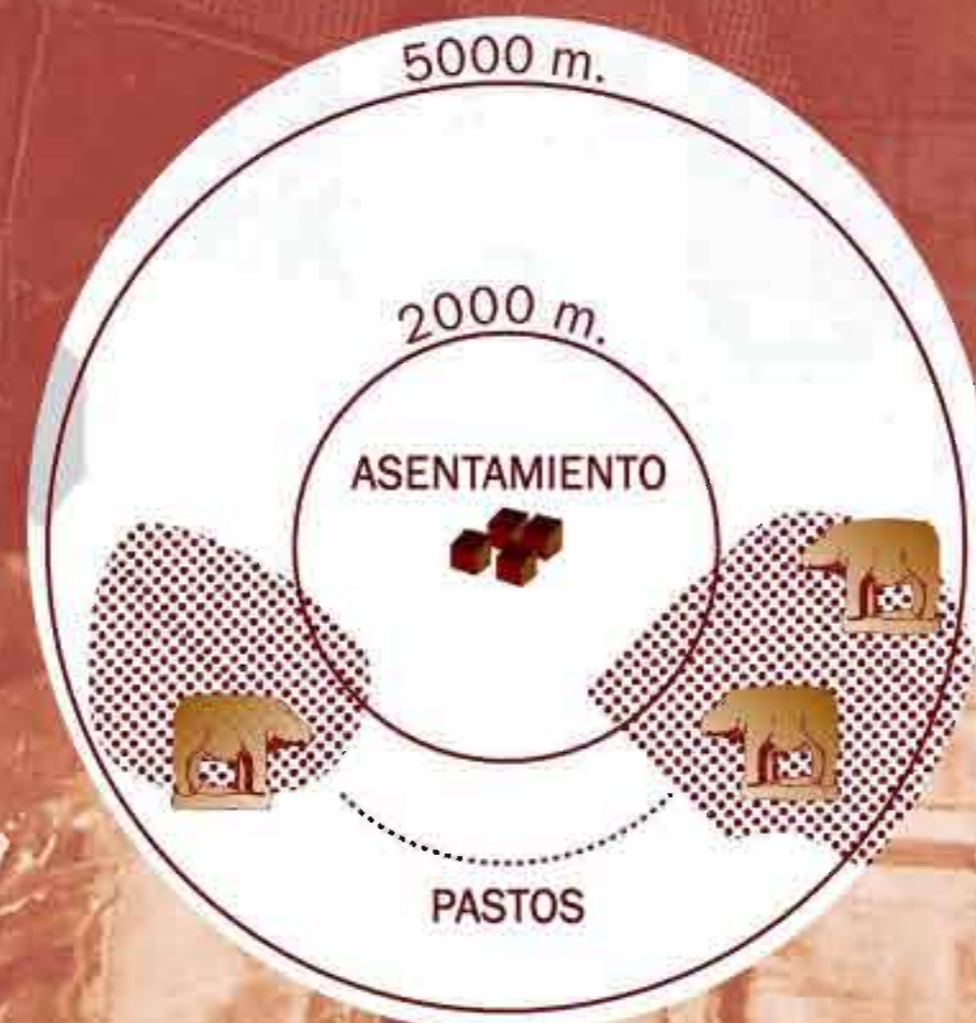
En la CUENCA DEL RÍO TAJO se concentran más de la mitad de los verracos conocidos en la provincia de Toledo. Características de esta zona:

- altitudes medias moderadas (entre 350 y 750 m)
- terrenos potencialmente aptos para aprovechamiento agrícola: cultivo y pastos
- regada por un gran número de ríos y arroyos

### HIPÓTESIS SOBRE SU FUNCIÓN (Álvarez-Sanchís 1999:282):

los verracos en su contexto original eran marcadores territoriales para un control y uso social de recursos críticos:

- Suelos de aprovechamiento para pastos
- Altitudes medias elevadas (entre 300 y 1500 m)
- Corrientes de agua cercanas
- Relación visual con asentamientos
- Buena visibilidad del entorno



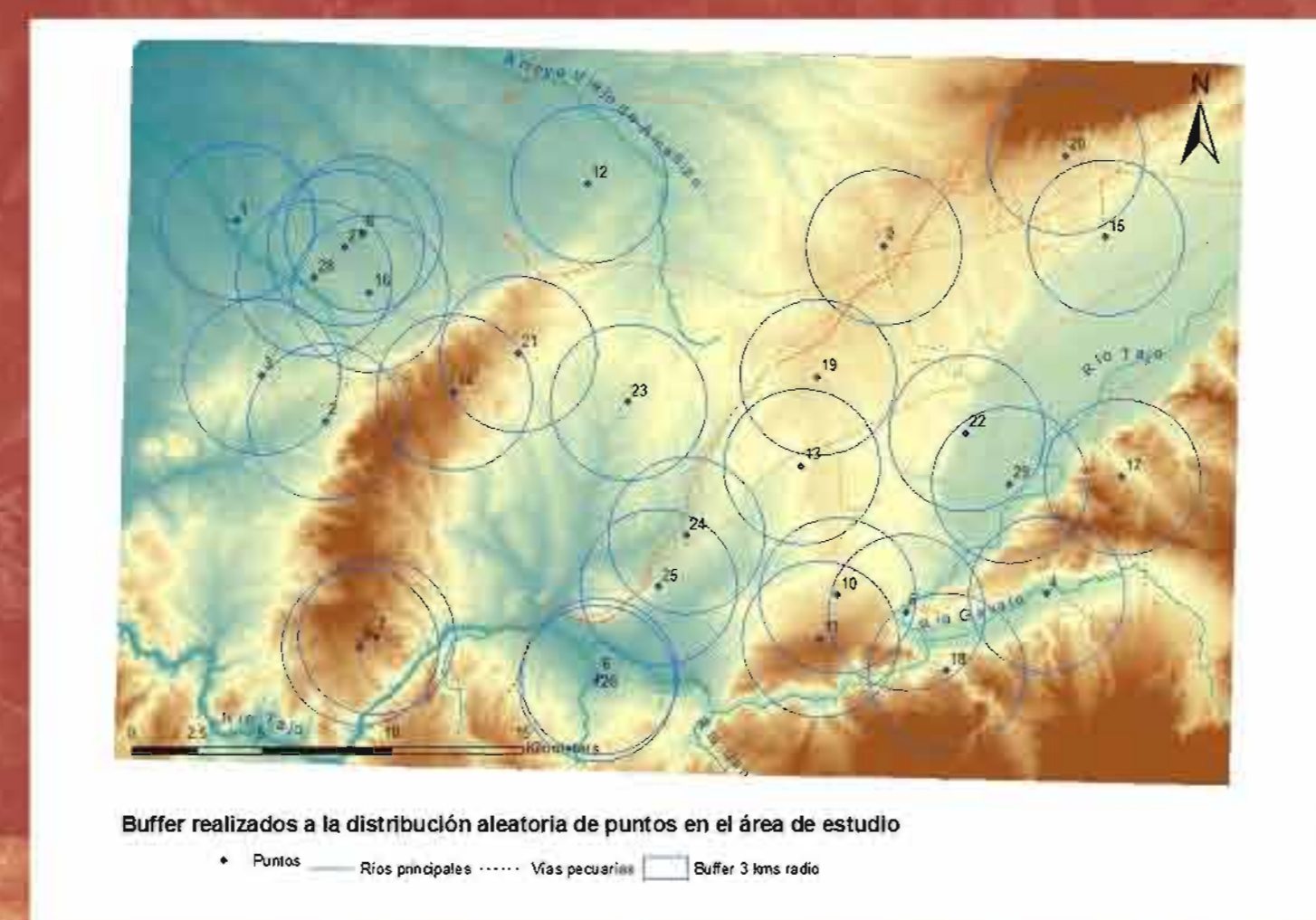
## CONTRASTE DE HIPÓTESIS

### A. Análisis espacial

Elementos para el contraste:

- MDT
- Capas de información:
  - \* Hidrología
  - \* Vías pecuarias
  - \* Usos actuales del suelo: regadío, secano y pasto/monte
  - \* Verracos: hipotética ubicación original <1 km<sup>2</sup>

Comparación entre las localizaciones de los verracos y un número de puntos distribuidos aleatoriamente. ¿Cómo? Cuantificando estos elementos en el área de estudio, dentro de un radio de 3 kms en torno cada verraco y punto.



### B. Análisis estadístico

	Altitud (m)	Vías	Ríos	Regadío	Secano	Pasto
Verracos	374	0,373	1,596	13,866	63,267	13,329
Puntos aleatorios	383	0,34	1,396	11,1	44,146	14,487

Primera impresión:

Mayor relación entre los verracos y las superficies de secano

### Test de homogeneidad de las varianzas LEVENE

Pastos

Estadístico de Levene	gl1	gl2	Sig.
2,066	1	37	,159

Test Anova

Pastos

	Suma de cuadrados	gl	Media cuadrática	F	Sig.
Inter-grupos	137007904,949	1	137007904,949	,063	,775
Intra-grupos	60995901473,411	37	164837877,660		
Total	61132909378,359	38			

No existe diferencia estadísticamente significativa entre verracos y puntos aleatorios en ningún elemento

## CONCLUSIONES

Los verracos estudiados no cumplen la función paisajística propuesta

No existe diferencia entre su localización y la de cualquier punto situado aleatoriamente

¿Por qué no funciona este modelo?

- Válido para la submeseta norte
- Escasa variabilidad interna del área de estudio
- Reducido tamaño de la muestra
- Sesgos de partida: localización original y datos actuales

### Bibliografía:

Álvarez Sanchís, J. R. (1999), *Los Vettones*, Real Academia de la Historia, Madrid.